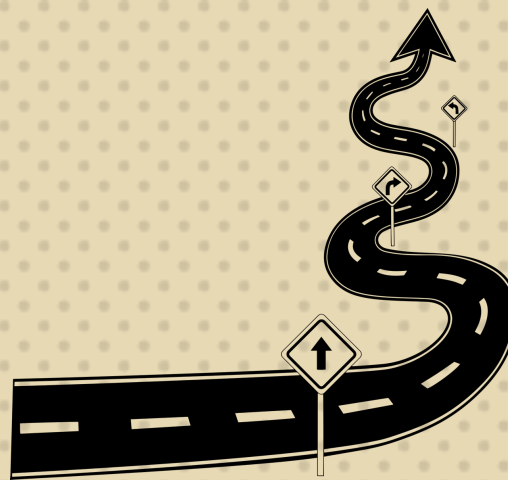


## ¿Por qué trabajar?

El trabajo es una forma interesante de utilizar sus habilidades, ser activo y ser visto en su comunidad, y ganar dinero. Aquí hay algunas cosas que debe saber y plantearse conforme comience su camino hacia el empleo.



## Apoyando su Trayectoria de empleo

### Ideas Claves

Empleo Competitivo Integrado (CIE, por sus siglas en inglés)

- Empleo de Tiempo completo o parcial en la comunidad
- Compañeros de trabajo sin discapacidades
- Sueldo (por lo menos el salario mínimo) y otros beneficios
- También podría ser que escoja empezar su propio negocio

Employment First (Empleo Primero)

- California cree que las personas con discapacidades de desarrollo que quieren trabajar en el CIE se les debe apoyar a hacerlo, sin importar que tan desafiantes son sus discapacidades.

### Cuando Establezca Metas de Empleo, Piense en:

- Sus intereses
- Sus fortalezas
- Sus habilidades de trabajo o en lo que desea trabajar
- El tipo de lugar de trabajo que sea mejor para usted
- El apoyo que necesita para que lo ayuden

## Explore las Herramientas Disponibles

Programa de Empleo con Apoyo

- Empleo remunerado integrado
- Los apoyos incluyen: instructor laboral, desarrollo de empleos, capacitación de transporte, y entrenamiento de trabajos especializados.

Programa de Prácticas Profesionales Pagadas

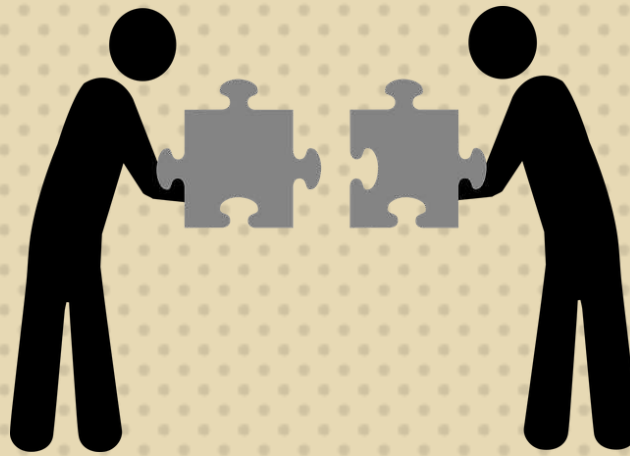
- Adquiera experiencia al trabajar en un empleo que le interesa
- Prácticas de hasta 1,040 horas por año
- Paga el salario mínimo o mas

Programa Incentivo del CIE

- Promueve el empleo de tiempo completo o parcial por lo menos con un salario mínimo o un poco mas
- Continuo aumento de colocaciones de CIE
- Proporciona pagos de incentivos a los proveedores de servicios por colocaciones de CIE

## Educación

- La transición conversión comenzará a los 14 años
- Proporcionar habilidades de preparación laboral y capacitación en el lugar de trabajo
- Ayudarle a buscar y solicitar trabajo



## Amigos y Familiares

- Ayudan a escoger una meta de empleo
- Ayudan a que conozca personas que están contratando para un empleo

## Recursos Comunitarios

- Planificación y Asistencia sobre Incentivos Laborales para explicarle como el trabajo puede cambiar sus beneficios
- Centro de Empleo Americano- para ayudarle a encontrar trabajos y proporcionarle la capacitación necesaria
- Programa de Colegio a Profesión ayuda a los alumnos con discapacidades a obtener un empleo

# Encuentre Apoyo

## Centro Regionales

- Los/las Coordinadores (as) de Servicios le ayudan a planear y encontrar apoyo para sus metas de empleo
- Especialistas de Empleo trabajarán con nuestros colaboradores comunitarios

Podrían pagar por servicios, incluyendo:

- Servicios de Empleo con Apoyo
- Programa de Prácticas Profesionales Pagadas
- Programa Incentivo del CIE

## Departamento de Rehabilitación

- Ayuda a las personas con discapacidades a encontrar y mantener el CIE
- Proporciona capacitación de habilidades de empleo
- Puede apoyar el autoempleo

**Más información y recursos están disponibles aquí**

<https://www.cal-collab.net/public-webinars/>



# ARCA